

Dobrze przeprowadzona inwentaryzacja daje pełny obraz aktualnego stanu majątku podmiotu gospodarczego. Jest to niezwykle istotne dla osób sprawujących nad nim kontrolę. Oferowane przez Optidata usługi inwentaryzacji prowadzone są w oparciu o sprawdzone technologie.

Staramy się by cała procedura była jak najlepiej dopasowana do specyfiki działalności konkretnego klienta.



Inwentaryzacja z OPTIDATA to doskonałe rozwiązanie:

Dla kadry zarządzającej:

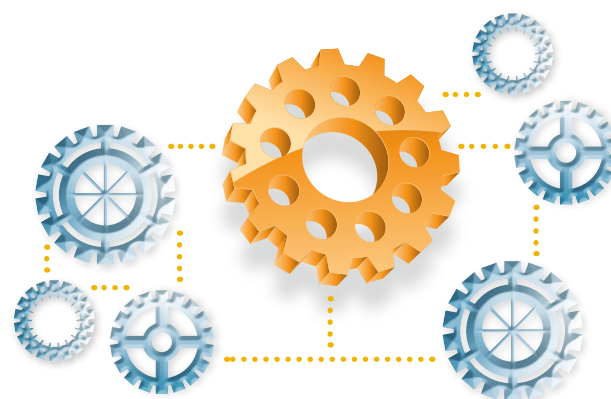
- szybka i pewna informacja na temat rzeczywistego stanu majątku,
- zabezpieczenie majątku przed niepożądanymi operacjami,
- eliminacja nadwyżek,
- możliwość redukcji kosztów przez usługi outsourcingu.

Dla księgowości i użytkowników:

- szybka, sprawna i poprawnie rozliczona inwentaryzacja,
- automatyczne rozliczanie dokumentów poinwentaryzacyjnych, tj. arkusze spisowe, raporty o nadwyżkach i niedoborach,
- skrócenie czasu przeprowadzania inwentaryzacji.

Dla IT:

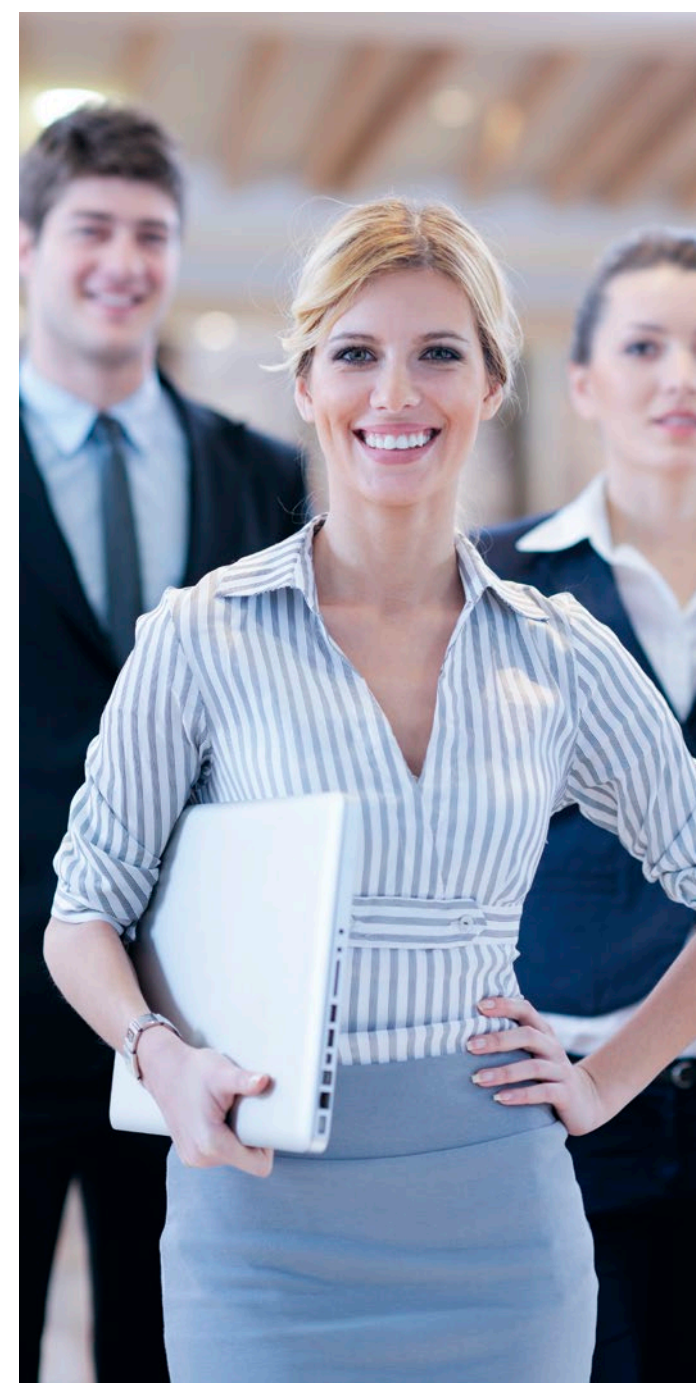
- kompleksowa usługa inwentaryzacji oraz serwis realizowany przez jedną firmę,
- nowoczesne narzędzie softwarowe stosowane w procesie inwentaryzacji,
- pozyskiwanie danych z inwentaryzacji w formie plików, (txt, XML, IDOC) lub dostęp do danych przez mechanizmy ODBC,
- prowadzenie w sposób ręczny lub automatyczny szczegółowej ewidencji licencji i konfiguracji sprzętowych,
- rejestracja i zarządzanie procesami serwisowymi.



OPTIDATA Sp. z o.o.
Siedziba: ul. Wielicka 50/5, 30-552 Kraków
Biuro główne: ul. Wadowicka 8a wej. E, 30-415 Kraków
tel.: +48 12 299 60 00, fax.: +48 12 299 60 01
ai@optidata.pl, www.optidata.pl

OPTIDATA

Profesjonalne usługi inwentaryzacji majątku



Zarządzanie majątkiem i związana z nim inwentaryzacja to zagadnienia obecne w działalności każdej firmy. Podstawowym celem inwentaryzacji jest rzetelna kontrola rzeczywistego stanu środków trwałych oraz jego zgodności z ewidencją księgową. Zadanie wymaga sprawnego policzenia dużej ilości urządzeń, często znajdujących się w wielu lokalizacjach na terenie całego kraju.

Optidata realizuje kompleksowe usługi inwentaryzacji majątku dla podmiotów gospodarczych. Dysponujemy wykwalifikowanym zespołem inwentaryzacyjnym oraz specjalistycznym sprzętem i oprogramowaniem.

Posiadamy referencje dużych organizacji biznesowych dla których zrealizowaliśmy spisy z natury, jak również pomogliśmy uporządkować procesy związane z prawidłowym zarządzaniem majątkiem.

Klientom, którzy chcieliby samodzielnie wykonać inwentaryzację środków trwałych, oferujemy oprogramowanie do inwentaryzacji, odpowiedni sprzęt, a także wsparcie w postaci szkoleń i doradztwa.

Zakres usług:

- doradztwo w zakresie doboru optymalnej metody dokonywania spisu z natury dla danej jednostki organizacyjnej,
- inwentaryzacja, która obejmuje środki trwałe i wyposażenie mogące znajdować się w wielu lokalizacjach na terenie całego kraju,
- porównywanie bazy zinwentaryzowanych przedmiotów w postaci raportów nadwyżek i niedoborów w majątku z ewidencją księgową,
- ocena majątku pod kątem bieżącej przydatności ze wskazaniem składników, np. nadających się do likwidacji,
- znakowanie składników majątku wraz z zaprojektowaniem, wykonaniem i naklejeniem specjalistycznych etykiet z kodem kreskowym 1D/2D lub RFID,
- opracowanie arkuszy spisowych, instrukcji i harmonogramów inwentaryzacyjnych,
- inwentaryzacja prowadzona z zastosowaniem urządzeń do odczytu kodów kreskowych 1D/2D oraz tagów RFID,
- wdrożenia systemów do zarządzania majątkiem wraz ze szkoleniami użytkowników i administratorów,
- outsourcing dotyczący zarządzania majątkiem firmy.

OPTIDATA

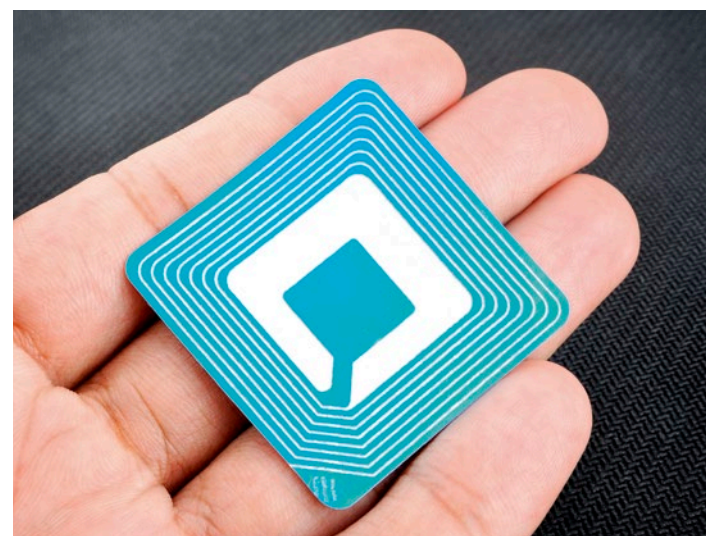
Znakowanie

składników majątku

Optidata świadczy usługi związane ze znakowaniem składników majątku za pomocą specjalistycznych etykiet odpornych na codzienne czynności, wykonywane przez służby porządkowe. Istnieje kilka podstawowych rodzajów etykiet, dobieranych w zależności od charakteru majątku i miejsca użytkowania. Każda z etykiet oferowanych przez Optidata gwarantuje jednoznaczną identyfikację majątku.

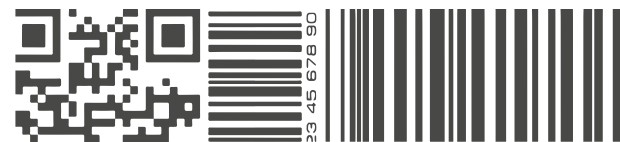
Ponadto etykiety wykonane są w sposób uniemożliwiający ich przeklejenie na inny składnik majątku. W trakcie takiej próby ulegają zniszczeniu, np. kruszą się na małe fragmenty.

W ofercie znajdują się także etykiety do zadań specjalnych, przeznaczone do znakowania majątku narażonego na wysokie lub niskie temperatury, duże zanieczyszczenie powietrza etc. Każdą etykietę inwentarzową można dodatkowo zabezpieczyć specjalną folią, chroniącą zawartość etykiety przed szkodliwym działaniem substancji chemicznych.



Innym rodzajem etykiet, stosowanych przy identyfikacji majątku, są etykiety **RFID**, które umożliwiają zdalną, bezstykową identyfikację majątku.

Etykietami RFID można oznaczać serwery i infrastrukturę IT w serwerowniach/farmach serwerów. Interesującym zastosowaniem jest również automatyczna rejestracja wyjść/wejść sprzętów (np. laptopów) oznaczonych takimi etykietami. Dodatkowo tagi RFID mogą być stosowane do identyfikacji obiektów narażonych na trudne warunki eksploatacji (wytrzymałość do 300°C).



Etykieta może zawierać:

- nazwę składnika majątku,
- nazwę podmiotu gospodarczego i jego logo,
- kod kreskowy identyfikujący dany składnik majątku,
- numer ewidencyjny występujący w ewidencji księgowej,
- lokalizację składnika majątku (miejscowość, wydział, pokój),
- informację o tym czy dany składnik jest elementem zestawu.



Technologia

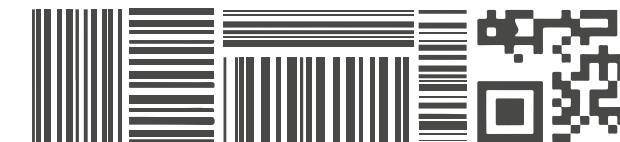
automatycznej identyfikacji

Inwentaryzację można przeprowadzać ręcznie lub wykorzystując systemy informatyczne wspomagane przez: drukarki kodów kreskowych, kolektory danych, oraz specjalistyczne oprogramowanie. Zastosowanie kodów kreskowych do ewidencji majątku umożliwia uniknięcie błędów pojawiających się przy ręcznym spisywaniu danych, jak również skraca czas potrzebny na przeprowadzenie spisów z natury i rozliczenie inwentaryzacji.

Drukarki kodów kreskowych umożliwiają wydruk informacji zmiennych, umieszczanych na etykietach inwentarzowych tj.: numery ewidencyjne, kody kreskowe i grafiki. Nadruk na takich etykietach, wykonywany techniką termotransferową, jest odporny na działanie środków chemicznych, używanych w trakcie prac służb porządkowych. W ofercie Optidata znajdują się różne rodzaje tych urządzeń, dobieranych w zależności od potrzeb klienta.

Drukarki mogą być dodatkowo wyposażone w karty sieciowe lub obcinacze przydatne do wydruku etykiet z taśm ciągłych, np. satyny lub nylonu stosowanych do oznaczania majątku tj.: stroje teatralne, kotary etc.

Kolektory danych służą do gromadzenia informacji dotyczących spisywanego majątku. Dane zapisywane są w pamięci kolektora i automatycznie przesyłane do komputera. Dzięki temu można porównać stan rzeczywisty ze stanem ewidencyjnym oraz sprawnie wygenerować potrzebne raporty. Kolektory oferowane przez Optidata wyposażone są w laserowe czytniki kodów kreskowych. Niektóre modele wykorzystują sieć radiową do transferu danych do komputerów. W ofercie znajdują się również kolektory umożliwiające dodatkowo wykonanie zdjęć inwentaryzowanych przedmiotów. Funkcja ta jest szczególnie przydatna przy spisie bardzo cennych środków trwałych lub takich, które trudno oznakować.



OPTIest to autorskie oprogramowanie OPTIDATA stosowane przez nasze zespoły inwentaryzacyjne. System umożliwia sprawną analizę danych dotyczących zinwentaryzowanego majątku. Posiada również inne funkcje, szczególnie przydane firmom zainteresowanym samodzielnym prowadzeniem inwentaryzacji oraz zarządzaniem majątkiem.

Podstawowe zalety systemu OPTIest:

- pełna informacja na temat stanu majątku, tego gdzie się znajduje i kto za niego odpowiada, co można w każdej chwili przedstawić w postaci szerokiej gamy raportów dostępnych w systemie,
- zaawansowana obsługa majątku wieloskładnikowego,
- rozbudowany moduł rozliczenia inwentaryzacji - w tym kompensacja niezgodności, raporty różnic (nadwyżek/niedoborów) oraz dodatkowe raporty ewidencyjne,
- wydruki arkuszy spisowych potwierdzających przeprowadzenie spisu w terenie,
- ewidencja i zarządzanie zmianami konfiguracji zestawów komputerowych z pełną historią składnika (np. odłączenie monitora i przełączenie go do innego zestawu),
- zarządzanie licencjami,
- ewidencja rodzaju finansowania majątku uwzględniająca odrębne modele amortyzacji dla poszczególnych źródeł finansowania (istotne dla środków zakupionych: własnych lub z dotacji)
- pełne zarządzanie uprawnieniami,
- rejestracja wszystkich zdarzeń w systemie,
- kompletna historia każdego składnika majątku,
- elastyczny mechanizm eksportu do Excela, współpraca z systemami nadrzędnymi tj. SAP, IFS, ORACLE, BAAN, CDN i inne,
- estetyczne i trwałe znakowanie majątku specjalną etykietą, szybka, bezbłędna, automatycznie wyceniona i rozliczona inwentaryzacja.

